

# Warmtenet Zuid-Limburg

## Raadsinformatiesessie 2: Q4-2023



# Doel en inhoud

## Doel

- Informeren waar het project 'Warmtenet Zuid-Limburg' staat.
- Verkennen aandachtspunten raadsleden bij leidende principes in de ontwikkeling.

## Inhoud

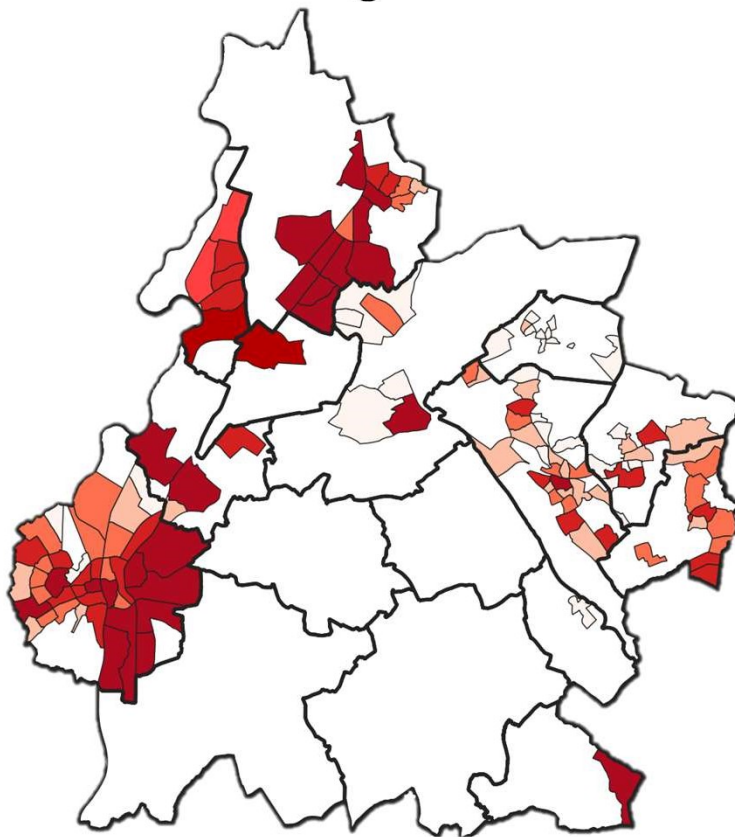
- Deel 1: Stand van zaken en context
- Deel 2: Toelichting komende fases WZL
- Deel 3: Rol van de Raad in fase 2
- Deel 4: Verkennen aandachtspunten bij leidende principes
- Deel 5: Vooruitblik

# Deel 1 van 5

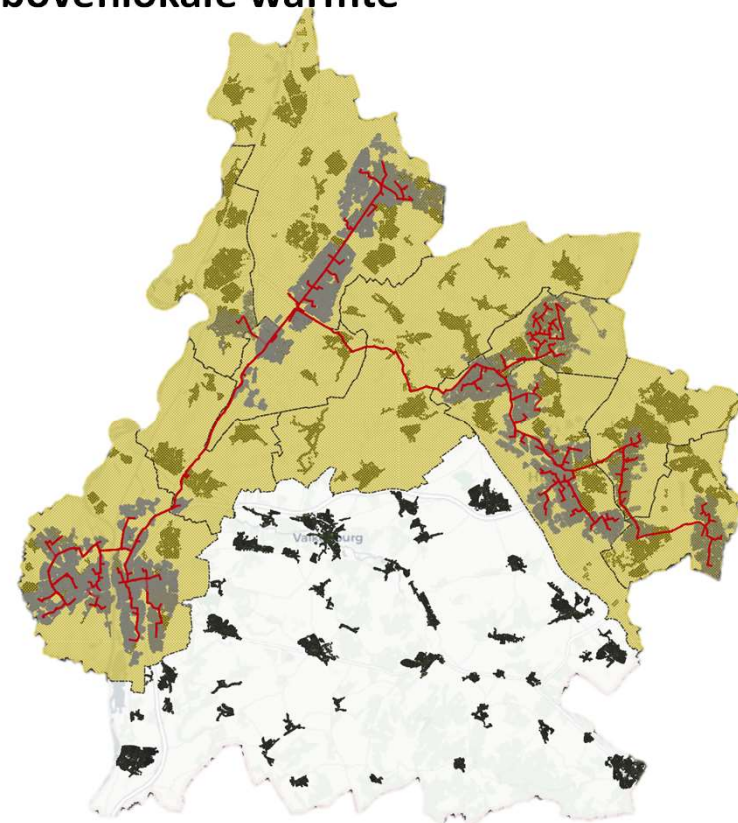
Stand van zaken en context

# Stand van zaken en context

## Regionale Structuur Warmte (2022) Thema: bovenlokale warmte



RSW: Inventarisatie TVW's 1.0 Zuid-Limburg



RSW: Zoekgebied – grootste nationale baten inzet restwarmte Chemelot

# Opstart Warmtenet Zuid-Limburg

## **Doel WZL-proces: Fase 1**

‘Het organiseren van regionale samenwerking ter realisatie van het regionaal warmtenet WZL.

Hierbij wordt rekening gehouden met de beoogde publieke rol van de Wet collectieve warmtevoorziening (Wcw). Uiteindelijk doel is de fysieke aanleg van een regionaal warmtenet. Daarvoor is het nodig dat een solide uitvoeringsorganisatie wordt opgericht.’

# Context: WZL Fase 1 - afgerond

## **Bronzekerheid ✓**

- Warmtebronnen Chemelot
- Verduurzaming Chemelot
- Alternatieve duurzame bronnen

## **Juridische check ✓**

- Huidige wetgeving
- Wetsvoorstel collectieve warmtevoorziening

## **Consultaties ✓**

- Lokale stakeholders
- Nationale stakeholders

## **Leerlessen ✓**

- Bestaande warmteprojecten
- Samenwerkingsvormen

## **Financiering ✓**

- JTM-traject (EIB)
- Opties in beeld

## **Risicoanalyse ✓**

- Risicoregister
- TECOP Checklist

# Conclusies Fase 1: contouren WZL

## Kernwaarden

- Maatschappelijk waarde
- Duurzaam
- Efficiënt

## Samenwerkingsvorm

- Zelfstandig publiek Nutsbedrijf, in lijn met Wcw.

## Duurzaamheid

- Starten met aardgas besparen o.b.v. restwarmte Chemelot.
- Verduurzaming warmtenet: op termijn van hoge naar middelhoge temperatuur.
- Verduurzaming Chemelot, of duurzame warmtebronnen of beiden.

# Conclusies Fase 1: contouren WZL

## Partners: korte termijn

- 10 gemeenten (grootste maatschappelijk baten)
- Provincie Limburg
- Enexis/ Enpuls

## Partners opschaling

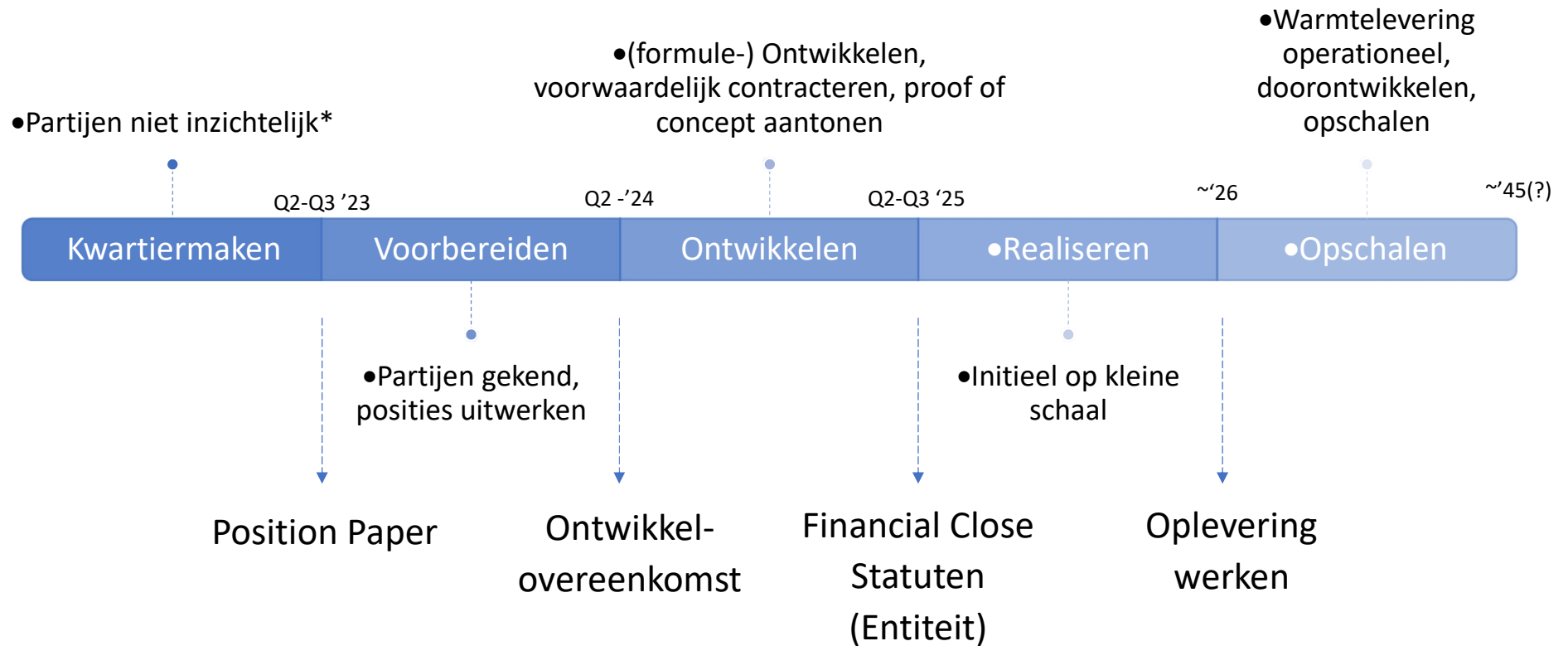
- EBN
- Invest-NL
- Gasunie

## Belanghebbenden

- Chemelot
- Woningeigenaren
- (MKB-) bedrijven
- Woco's
- EZK, BZK
- Waterschap
- ...



# Gefaseerde ontwikkeling WZL



# Deel 2 van 5

Toelichting komende fases WZL

# Majeure uitdaging

## **Bestaande gebouwde omgeving**

- In grote getalen gebouw- en woningeigenaren laten overschakelen.

## **→ Formule tot aansluiting ontwikkelen = balans vinden tussen meerdere belangen:**

- Kostenplaatje eindverbruiker
- Verminderen afhankelijkheid van aardgas
- Duurzaamheid, CO2-reductie en klimaatdoelstellingen
- Solide bedrijfsvoering publiek nutsbedrijf
- Financierbare investeringen
- Overgang naar alternatieve duurzame warmtebronnen

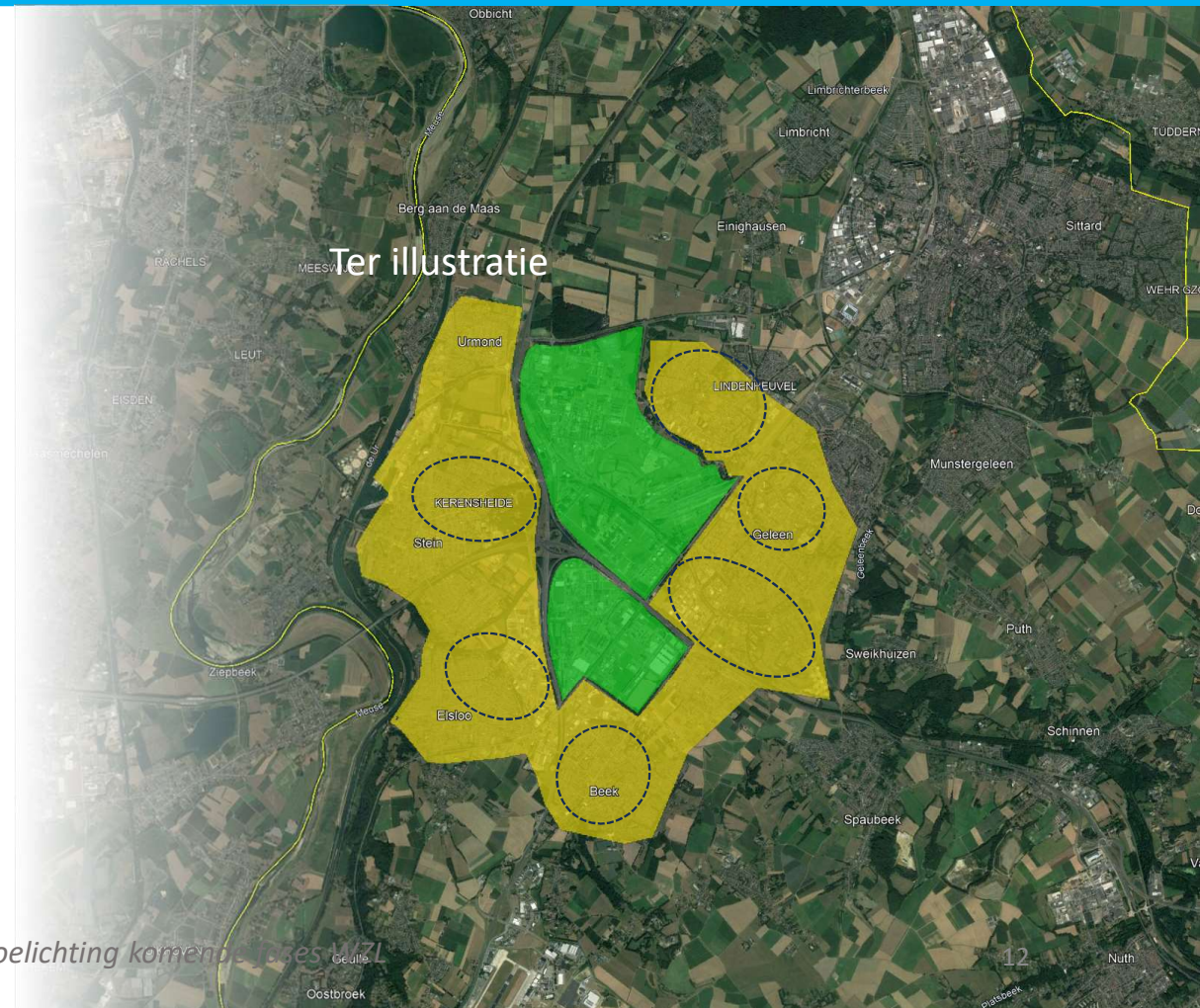
# Fase 3: Proof of concept op kleine schaal

## Binnen beperkte scope

- Technisch ontwerp
- Opstellen begroting
- Formule ontwikkelen
  - Mogelijke combinatie met subsidies (totaalpakket isolatie, aansluitbijdrage...).
- Contracteren van klanten
  - Bewijs leveren: succesvolle aansluitformule.
- Europese subsidies en financiering
- Business case

## Eindproduct: investeringsvoorstel

- Gemeente(n)
- Enexis/ Enpuls
- Provincie
- Europese investeringsbank – JTM subsidie/financiering



# Warmtenetten in Z-L: geen bestaande geschikte entiteit

<b>Project / Realisatie</b>	<b>Techniek</b>	<b>Governance</b>	<b>Inzetbaarheid</b>	<b>Beperkingen</b>
Mijnwater	LT-GEO met W/K uitwisseling	Publiek	Nieuwbouw / A-B label bestaande bouw	Oudere bestaande bouw
Het Groene Net	HT-restwarmte	PPS	Nieuwbouw / bestaande bouw	Laagbouw, particulier woningbezit, MKB
Wijkwarmtenetten: Hoogveld, 't Loon, Welten, Céramique, Belvédère	HT-WKK / HT-restwarmte	Privaat	Nieuwbouwwijken	Bestaande bouw, m.u.v. overheid, zorg, WoCo, utiliteit

# Toelichting fase 2: voorbereiding fase 3

- Nog geen bestaande geschikte entiteit.
- Hoe gaan we samenwerken, "organisatie", met oog op de korte termijn (fase 3) én de lange termijn (regionaal warmtebedrijf waarbij gemeenten en (publieke) partijen stapsgewijs kunnen instappen n.a.v. verdere uitrol).
- Concrete afspraken in een ontwikkelovereenkomst voor eerste ontwikkeling van het warmtenet.

# Deel 3 van 5

## Rol van de raad in fase 2

# Rol van de raad in fase 2

- Verkennen aandachtspunten bij de leidende principes in de ontwikkeling.
- Instemmen met de kaders voor de ontwikkelovereenkomst en (mogelijke) investering vervolgproces.
- Aandachtspunt: meerdere partners en belanghebbenden aan zet, niet enkel de raad.

## **Partners: korte termijn**

- 10 gemeenten (grootste maatschappelijk baten)
- Provincie Limburg
- Enexis/ Enpuls

## **Partners opschaling**

- EBN
- Invest-NL
- Gasunie

## **Belanghebbenden**

- Chemelot
- Woningeigenaren
- (MKB-) bedrijven
- Woco's
- EZK, BZK
- Waterschap
- ...



# Betrokkenheid en rol van de gemeenteraad in warmtetransitie & ontwikkeling warmtenet

## Wanneer heeft de raad een stem?

### Vooraf

- Besluit tot al dan niet deelname aan een uitvoeringsorganisatie.
- Instemmen met beoogd doel en uitgangspunten van een regionaal warmtenet en de benodigde investeringen.

### Tijdens exploitatie

- Updaten Transitievisie Warmte (waar nodig, tenminste elke 5j.).
- Vaststellen warmtekavel(s), Wijkuitvoeringsplannen en Omgevingsplan (bevoegdheid college onder omgevingswet).
  - Belangrijk hierbij is participatie, democratisch tot stand gekomen.
- Controlerende functie bij investeringsbesluiten – voorwaarden voor financiering toetsen.
- Besluitvorming van Wgiw (Wet gemeentelijke instrumenten warmtetransitie) - (doorzettingsmacht).

# Vragen?

over onderdelen 1, 2 en 3

# Deel 4 van 5

Verkennen aandachtspunten bij  
leidende principes

# Inleiding dilemma's

## Stel; je krijgt de keuze wil je meedoen met een warmtenet of niet...

- Als je niet meedoet...
  - kan het dat het warmtenet er niet komt, of duurder is voor jouw burens die wel meedoen.
  - blijf je afhankelijk van de aardgasprijs.
  - kan je, of moet je mogelijk, zelfstandig van het aardgas af wanneer het aardgasnetwerk verdwijnt (isoleren, warmtepomp, vloerverwarming etc.).
  - komt er mogelijk wel/niet een alternatieve oplossing die wel/niet betaalbaar is.
  - betaal je meer indien je later alsnog wenst aan te sluiten op het warmtenet.
  
- Als je wel meedoet...
  - dan heb je geen keuzevrijheid van warmteleverancier.
  - ga je (wellicht) een langjarig contract aan.
  - word je ontzorgd.
  - dan doe je dat niet zomaar; hoe zou zo'n warmtenet er moeten uitzien om voor jou een goede oplossing te zijn?

(Optie: mentimeter) [www.menti.com](https://www.menti.com)

Join at [menti.com](https://www.menti.com) use code 3463 5784

## Raadssessie Warmtenet Zuid-Limburg

Go to  
[www.menti.com](https://www.menti.com)

Enter the code

3463 5784



Or use QR code

# Dilemma 1 van 4

Zo laag mogelijke kosten voor inwoner.

versus

Rendement op investering voor gemeente.

# Dilemma 2 van 4

Verleiden van woning- gebouweigenaren  
(om aan te sluiten op het warmtenet).

versus

Druk zetten door een afsluitdatum van aardgas  
vast te leggen voor de wijk.

# Dilemma 3 van 4

Afwachtende houding gemeente t.o.v. het warmtebedrijf om keuzes te maken ten aanzien van warmtenetten.

versus

Proactieve houding gemeente door zelf warmtekavels vast te leggen en te verankeren in de transitievisie warmte.



# Dilemma 4 van 4

Volledig duurzame warmte (van meet af aan).

versus

Laagste kosten voor inwoners.

Deel 5 van 5

Vooruitblik

# Randvoorwaarden en leidende principes ontwikkelovereenkomst

## Voorbeelden van mogelijke randvoorwaarden en/of principes

- Minimale vereisten duurzaamheid (versus economisch optimum).
- Geen lock-in Chemelot, duurzame (back-up) bronnen (versus zo laag mogelijke investeringen, efficiency).
- Einddoel: een regionaal warmtenet, daar waar maatschappelijk rendement grootst is.
- Nutsbedrijf: geen 'rendementsdenken', wel zo laag mogelijke kosten voor de inwoner.
- Transparantie inzake businesscase en aansluitkosten.
- Principes voor tariefstructuren:
  - Cost + (het kost wat het kost + een voorziening voor continuïteit (risicobuffer) en verduurzaming).
  - Een uniform tarief voor Zuid-Limburg (socialiseren).
- Eisen naar gemeenten wanneer het nutsbedrijf aan de slag gaat op het grondgebied;
  - Capaciteit
  - Borging in Transitievisie Warmte, Warmtekavels
  - Raad instrumentaal (Wgiw)
- Vereisten voor een investeringsbesluit en verdeelsleutel investeringen.
- ...

# Welke keuze moet er gemaakt worden?

## Welke keuze leggen we voor aan de raad?

Gaan we door naar fase 3?

- Kan de raad instemmen met het beoogde doel, de voorgestelde samenwerking, de oprichting van een organisatie en de benodigde investeringen?

# Hoe nemen we u verder mee?

- Informatiemoment(en) raad (Q1 2024)
- Oordeelsvorming en besluit deelname fase 3 (Q2 2024)

Vragen?

Dank voor uw  
aandacht